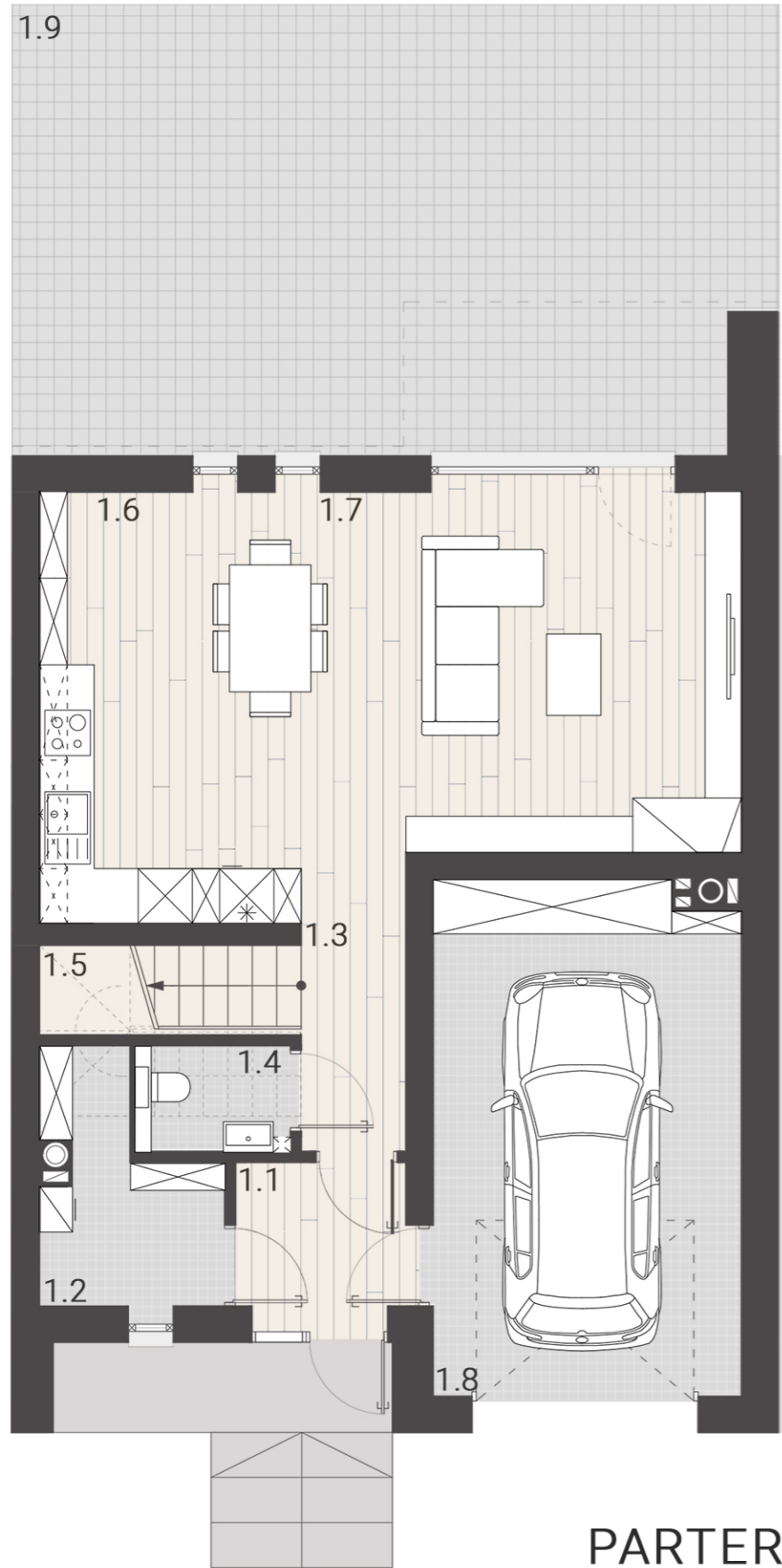




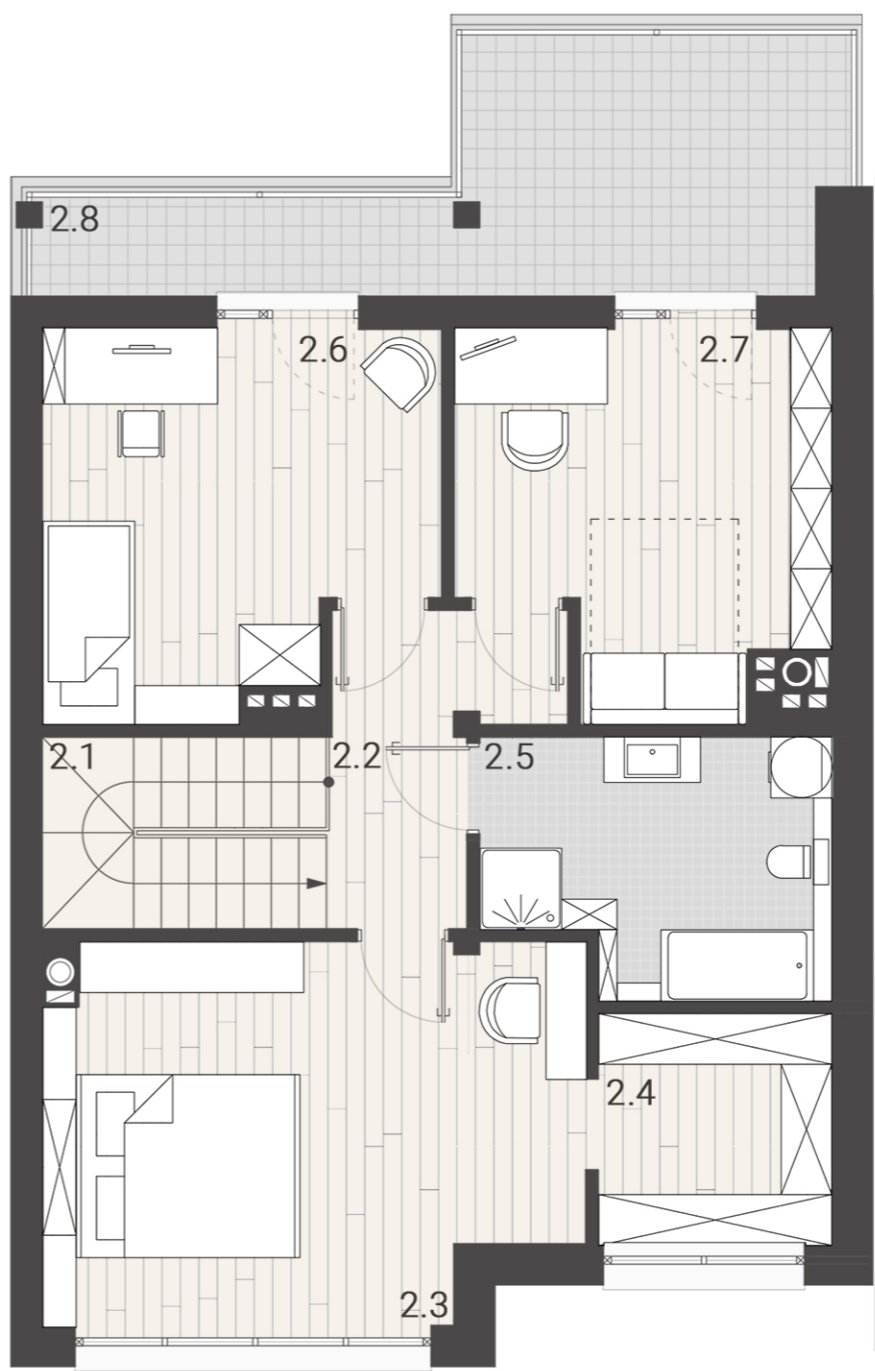
### ZESTAWIENIE POWIERZCHNI UŻYTKOWEJ

1.1	Wiatrołap	3,00 m <sup>2</sup>
1.2	Pom. gospodarcze	4,36 m <sup>2</sup>
1.3	Komunikacja	2,93 m <sup>2</sup>
1.4	WC	2,02 m <sup>2</sup>
1.5	Klatka schodowa	2,71 m <sup>2</sup>
1.6	Aneks kuchenny	8,51 m <sup>2</sup>
1.7	Salon + jadalnia	25,57 m <sup>2</sup>
1.8	Garaż	19,27 m <sup>2</sup>
1.9	Taras	41,17 m <sup>2</sup>
2.1	Klatka schodowa	2,55 m <sup>2</sup>
2.2	Komunikacja	5,32 m <sup>2</sup>
2.3	Sypialnia	18,93 m <sup>2</sup>
2.4	Garderoba	5,22 m <sup>2</sup>
2.5	Łazienka	8,16 m <sup>2</sup>
2.6	Pokój 1	13,50 m <sup>2</sup>
2.7	Pokój 2	12,29 m <sup>2</sup>
2.8	Balkon	15,69 m <sup>2</sup>

POWIERZCHNIA UŻYTKOWA **134,34 m<sup>2</sup>**  
 POWIERZCHNIA DZIAŁKI **368,00 m<sup>2</sup>**



**PARTER**  
(przykładowa aranżacja)



**PIĘTRO**  
(przykładowa aranżacja)

