



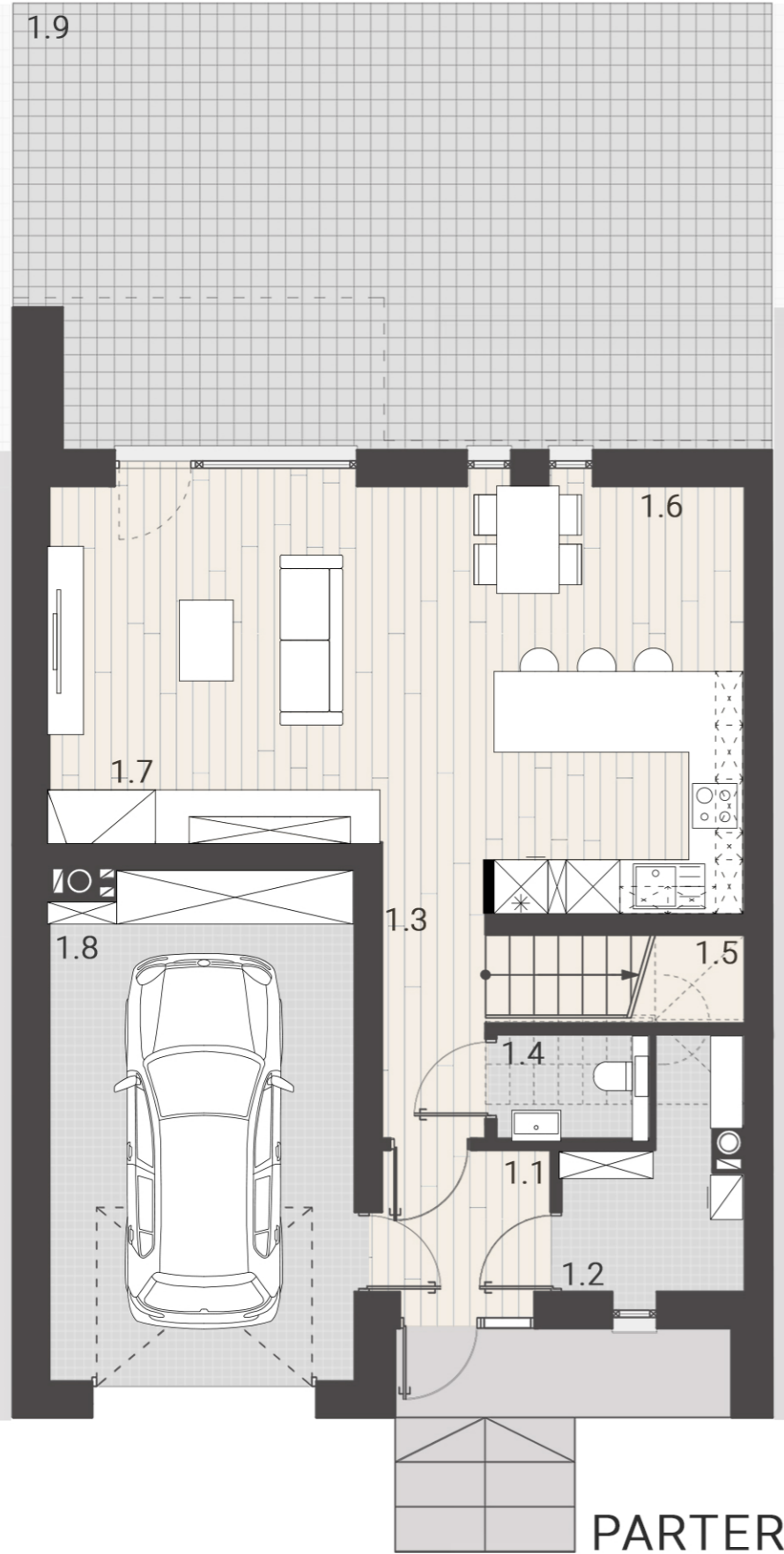
16B

CENA BRUTTO BUDYNEK SEGMENT

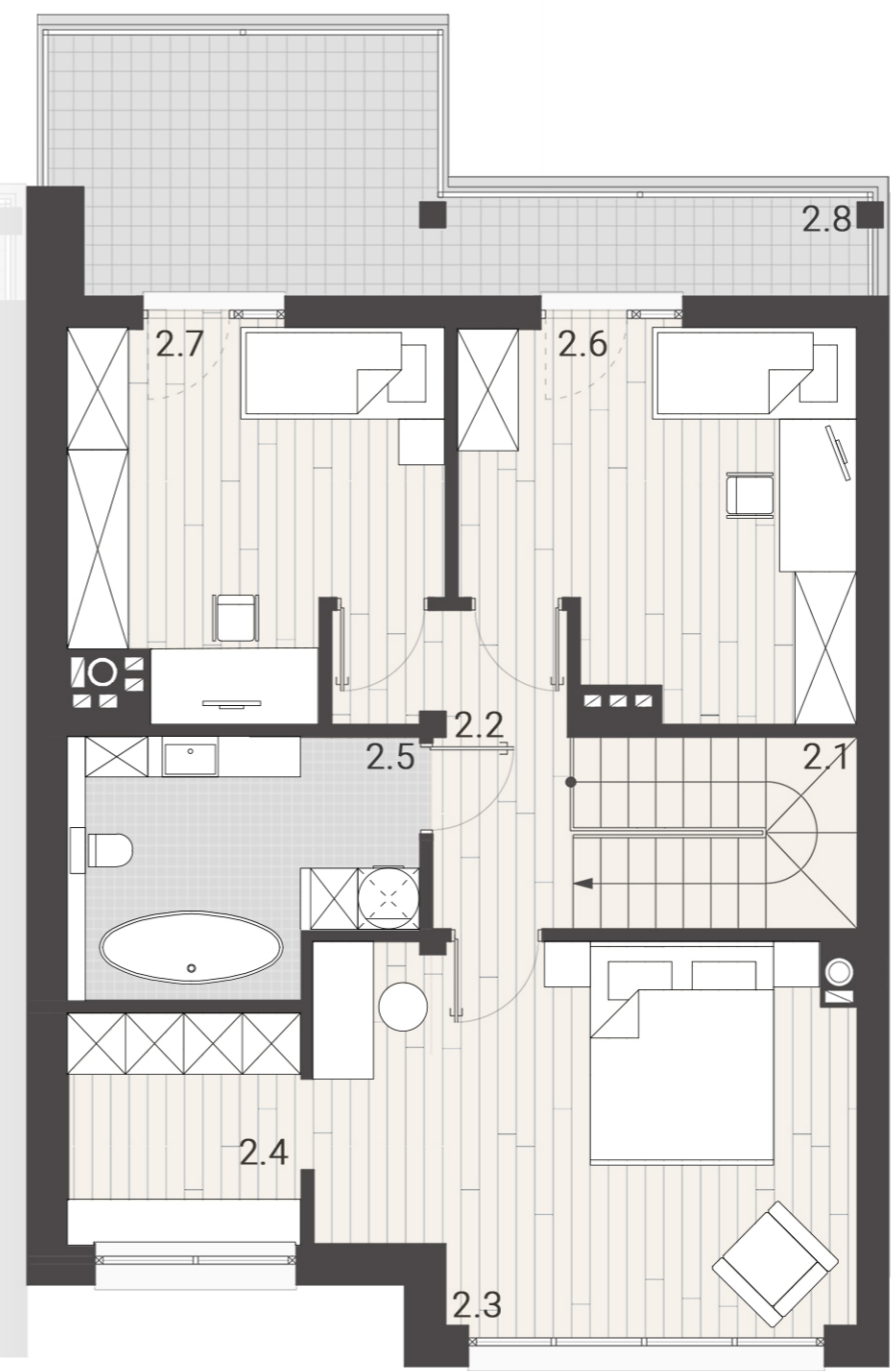
ZESTAWIENIE POWIERZCHNI UŻYTKOWEJ

| | | |
|-----|------------------|----------------------|
| 1.1 | Wiatrołap | 3,00 m ² |
| 1.2 | Pom. gospodarcze | 4,36 m ² |
| 1.3 | Komunikacja | 2,93 m ² |
| 1.4 | WC | 2,02 m ² |
| 1.5 | Klatka schodowa | 2,71 m ² |
| 1.6 | Aneks kuchenny | 8,51 m ² |
| 1.7 | Salon + jadalnia | 25,57 m ² |
| 1.8 | Garaż | 19,27 m ² |
| 1.9 | Taras | 41,17 m ² |
| 2.1 | Klatka schodowa | 2,55 m ² |
| 2.2 | Komunikacja | 5,32 m ² |
| 2.3 | Sypialnia | 18,93 m ² |
| 2.4 | Garderoba | 5,22 m ² |
| 2.5 | Łazienka | 8,16 m ² |
| 2.6 | Pokój 1 | 13,50 m ² |
| 2.7 | Pokój 2 | 12,29 m ² |
| 2.8 | Balkon | 15,69 m ² |

POWIERZCHNIA UŻYTKOWA **134,34 m²** POWIERZCHNIA DZIAŁKI **291,00 m²**



PARTER
(przykładowa aranżacja)



PIĘTRO
(przykładowa aranżacja)

