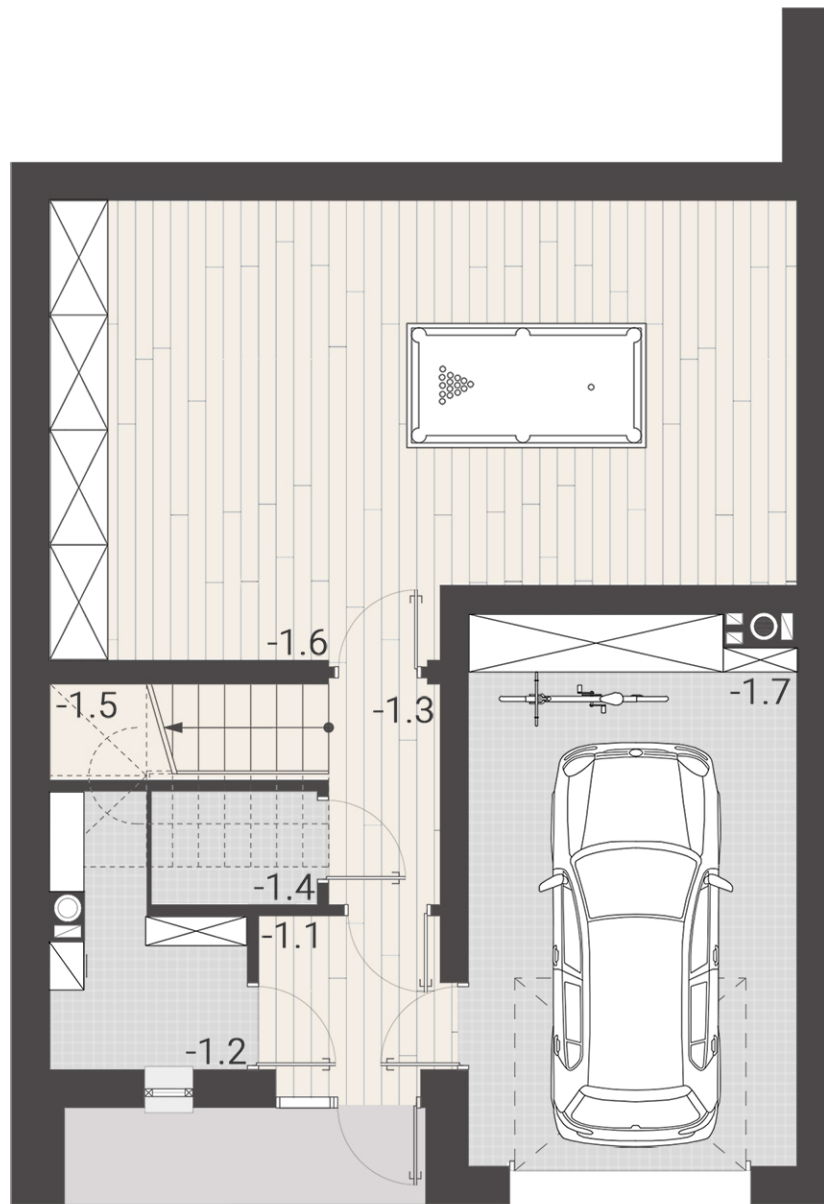




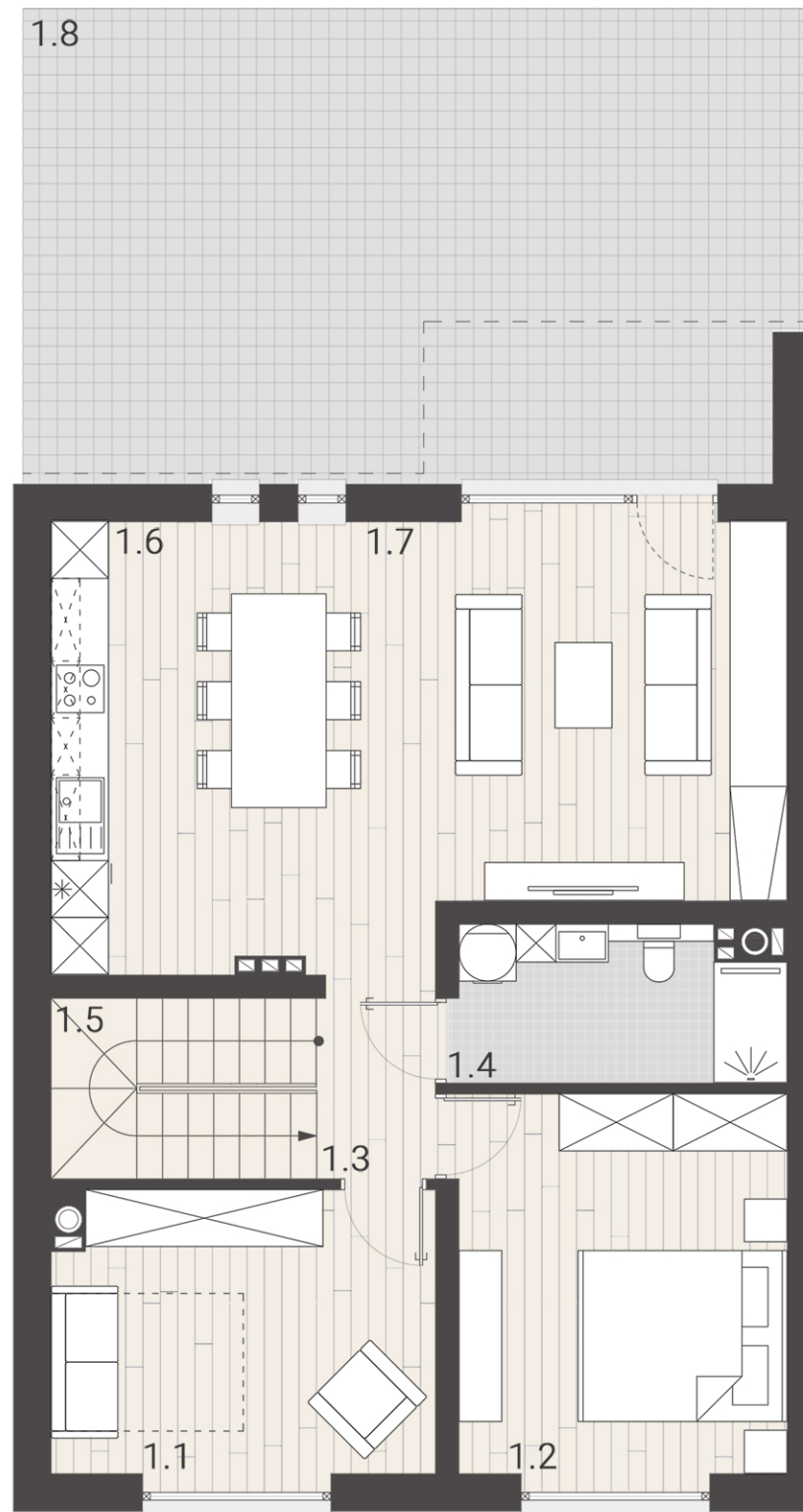
ZESTAWIENIE POWIERZCHNI UŻYTKOWEJ

-1.1	Wiatrołap	3,00 m ²
-1.2	Pom. gospodarcze	4,36 m ²
-1.3	Komunikacja	2,93 m ²
-1.4	Pom. gospodarcze	2,02 m ²
-1.5	Klatka schodowa	2,71 m ²
-1.6	Pom. na stół bilardowy	34,08 m ²
-1.7	Garaż	19,27 m ²
1.1	Pokój	11,76 m ²
1.2	Pokój	13,80 m ²
1.3	Komunikacja	2,93 m ²
1.4	Łazienka	5,47 m ²
1.5	Klatka schodowa	2,71 m ²
1.6	Aneks kuchenny	8,51 m ²
1.7	Salon + Jadalnia	25,57 m ²
1.8	Taras	41,17 m ²
2.1	Klatka schodowa	2,55 m ²
2.2	Komunikacja	5,32 m ²
2.3	Sypialnia	18,93 m ²
2.4	Garderoba	5,22 m ²
2.5	Łazienka	8,16 m ²
2.6	Pokój 1	13,50 m ²
2.7	Pokój 2	12,29 m ²
2.8	Balkon	15,69 m ²

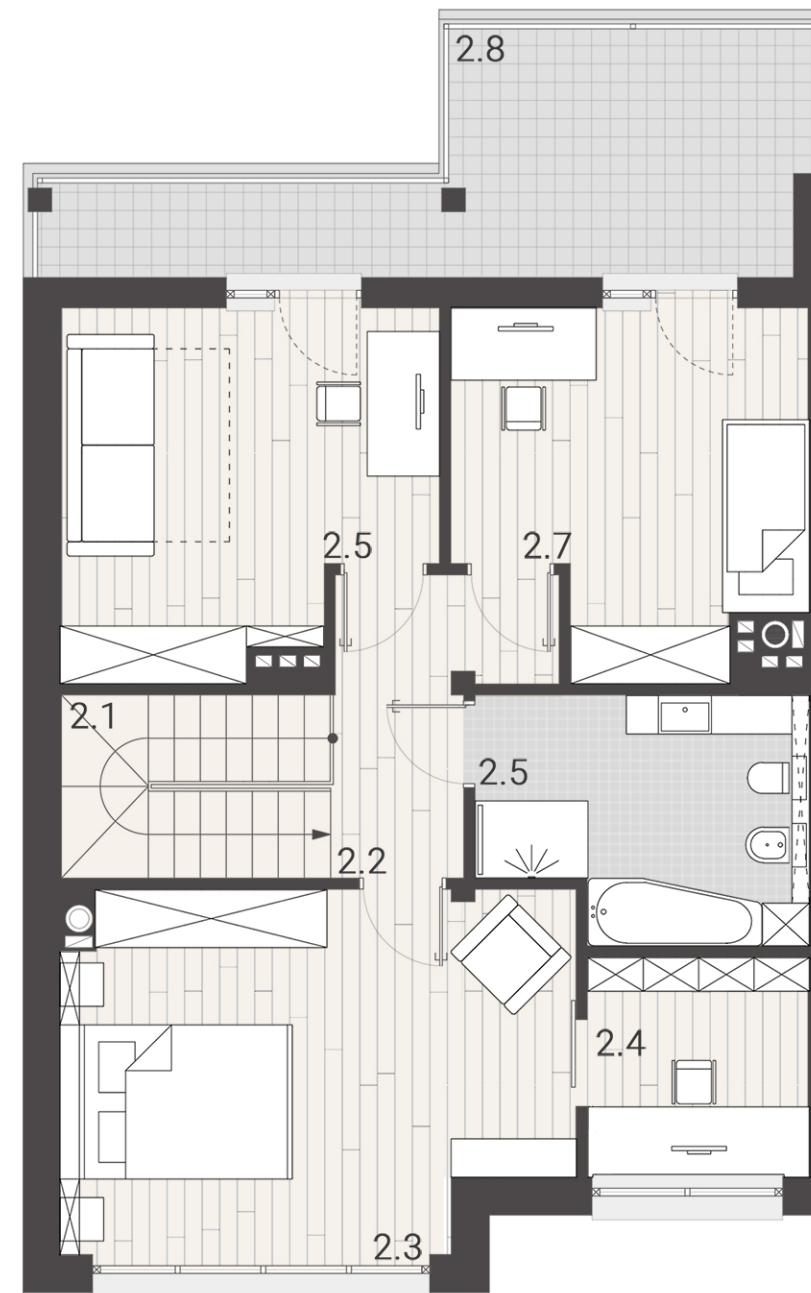
POWIERZCHNIA UŻYTKOWA **205,09 m²** | POWIERZCHNIA DZIAŁKI **225,00 m²**



POZIOM -1
(przykładowa aranżacja)



POZIOM 0
(przykładowa aranżacja)



POZIOM +1
(przykładowa aranżacja)

