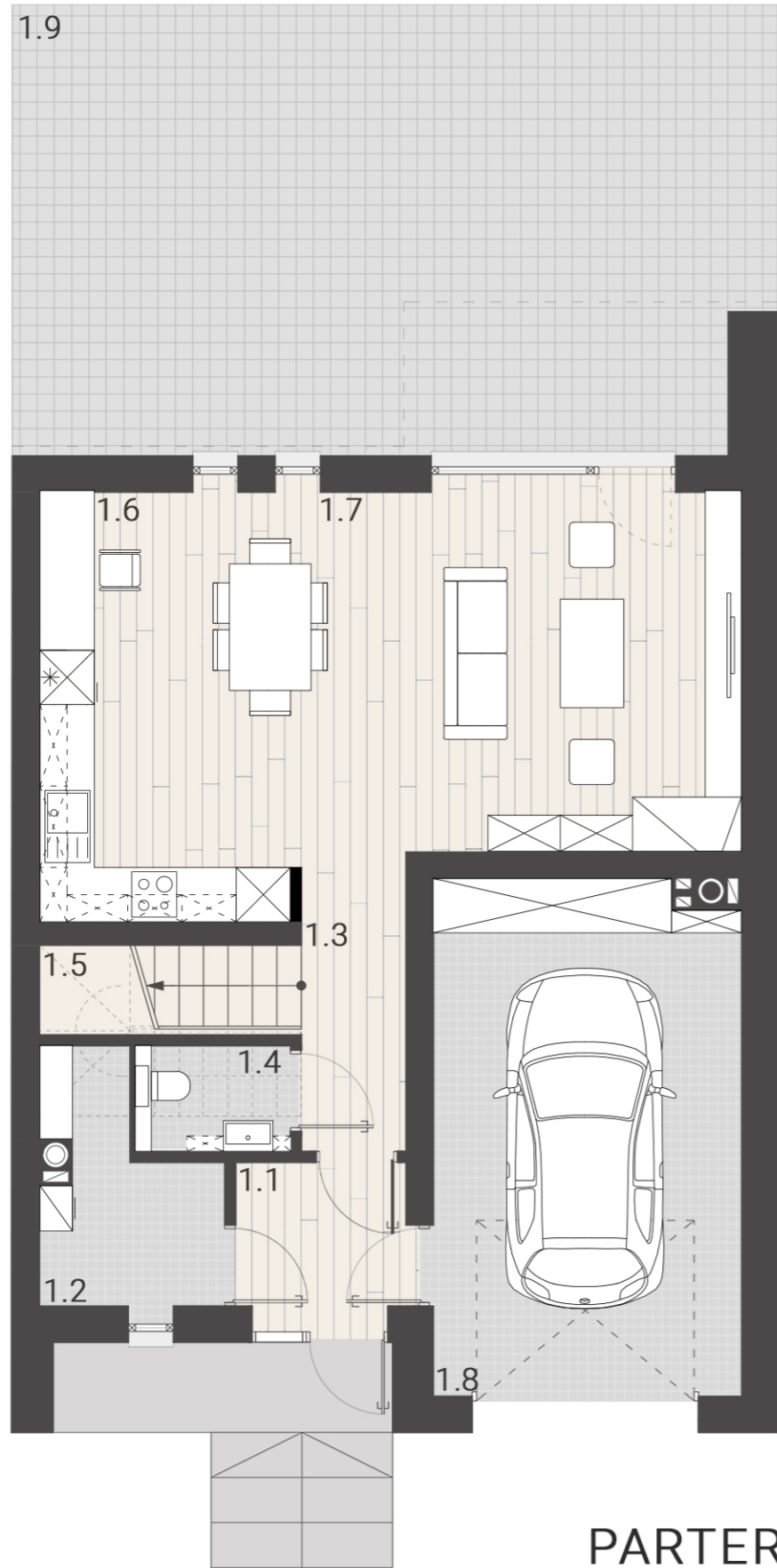




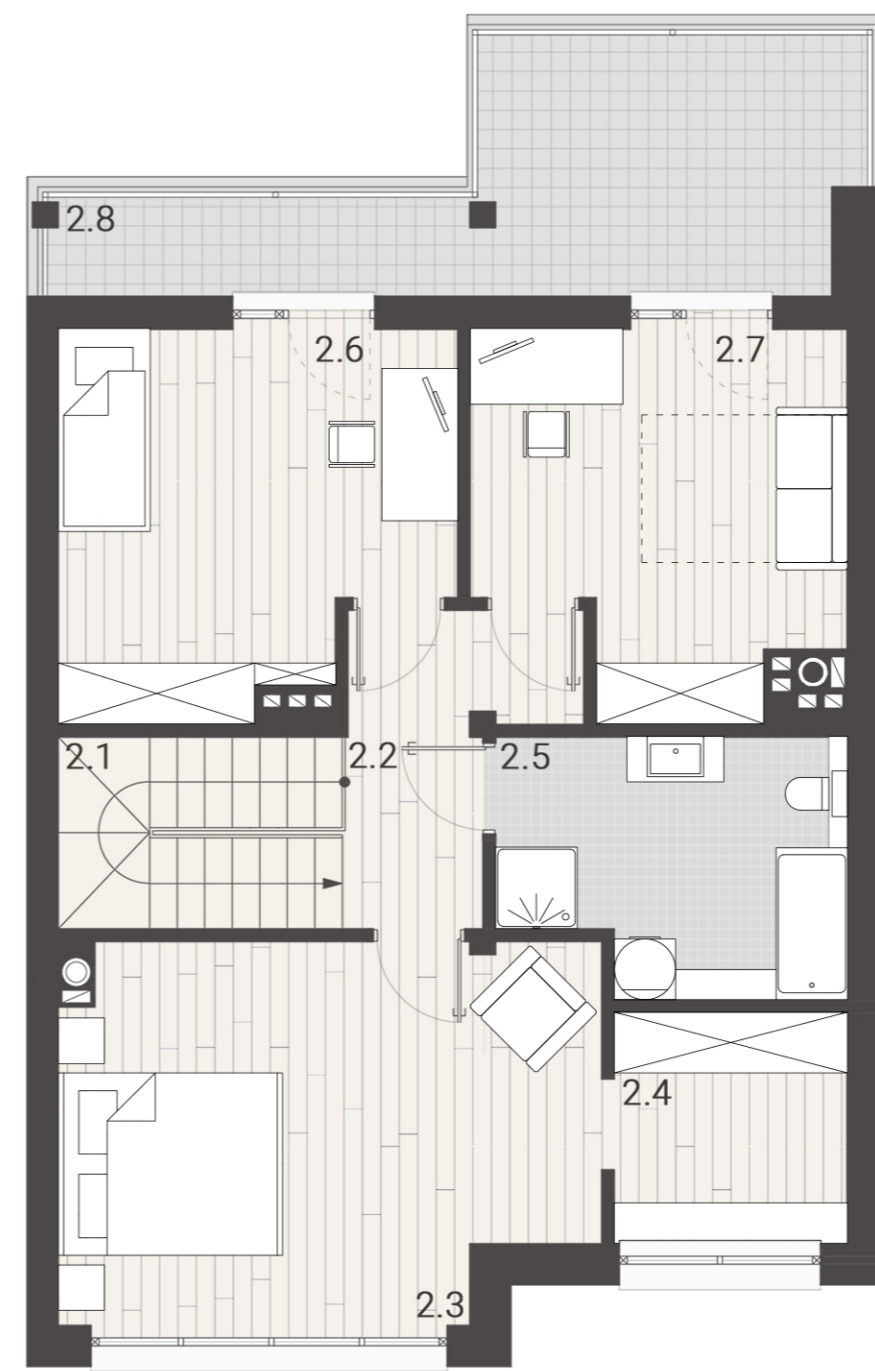
ZESTAWIENIE POWIERZCHNI UŻYTKOWEJ

1.1	Wiatrołap	3,00 m ²
1.2	Pom. gospodarcze	4,36 m ²
1.3	Komunikacja	2,93 m ²
1.4	WC	2,02 m ²
1.5	Klatka schodowa	2,71 m ²
1.6	Aneks kuchenny	8,51 m ²
1.7	Salon + jadalnia	25,57 m ²
1.8	Garaż	19,27 m ²
1.9	Taras	41,17 m ²
2.1	Klatka schodowa	2,55 m ²
2.2	Komunikacja	5,32 m ²
2.3	Sypialnia	18,93 m ²
2.4	Garderoba	5,22 m ²
2.5	Łazienka	8,16 m ²
2.6	Pokój 1	13,50 m ²
2.7	Pokój 2	12,29 m ²
2.8	Balkon	15,69 m ²

POWIERZCHNIA UŻYTKOWA **134,34 m²** | POWIERZCHNIA DZIAŁKI **739,00 m²**



PARTER
(przykładowa aranżacja)



PIĘTRO
(przykładowa aranżacja)

