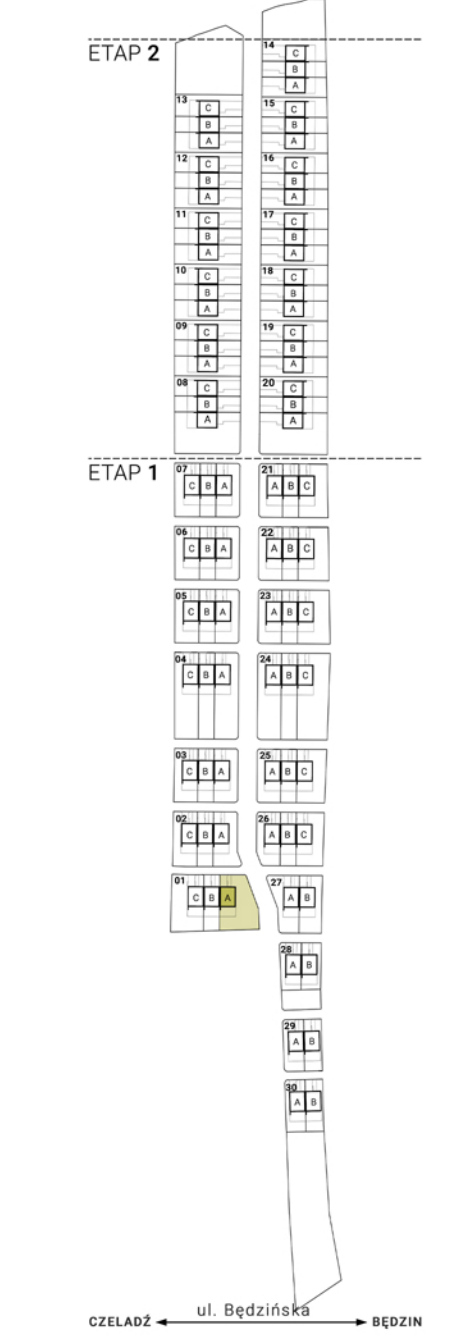




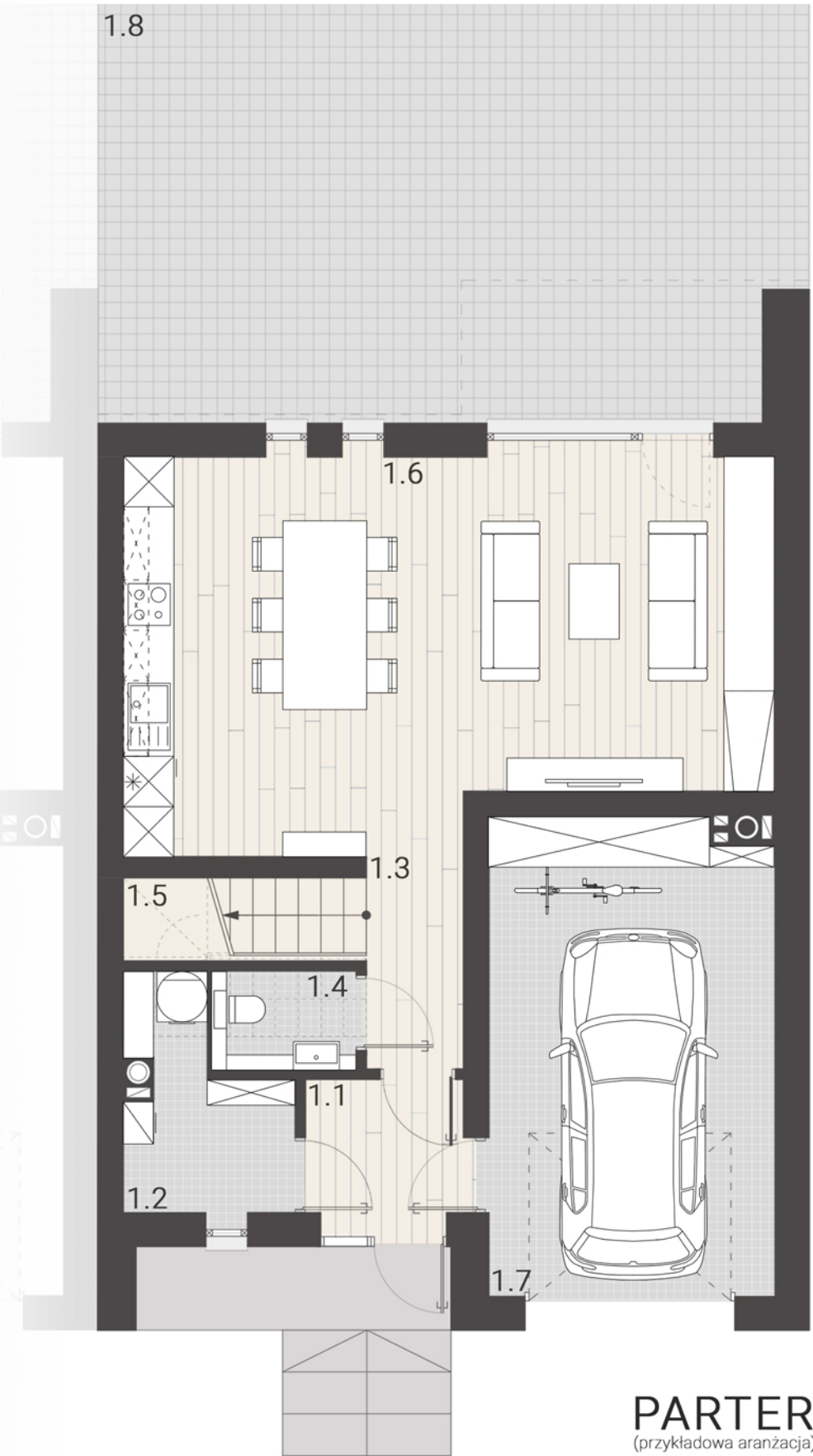
ZESTAWIENIE POWIERZCHNI UŻYTKOWEJ

1.1	Wiatrołap	3,41 m ²
1.2	Pom. gospodarcze	3,43 m ²
1.3	Komunikacja	2,67 m ²
1.4	WC	1,87 m ²
1.5	Klatka schodowa	2,69 m ²
1.6	Pokój dzienny + aneks	33,29 m ²
1.7	Garaż	19,65 m ²
1.8	Taras	41,17 m ²
2.1	Klatka schodowa	2,47 m ²
2.2	Komunikacja	3,78 m ²
2.3	Sypialnia	18,52 m ²
2.4	Garderoba	5,15 m ²
2.5	Łazienka	8,06 m ²
2.6	Pokój 1	12,97 m ²
2.7	Pokój 2	13,96 m ²
2.8	Balkon	15,69 m ²

POWIERZCHNIA UŻYTKOWA **131,92 m²**
POWIERZCHNIA DZIAŁKI **516,00 m²**

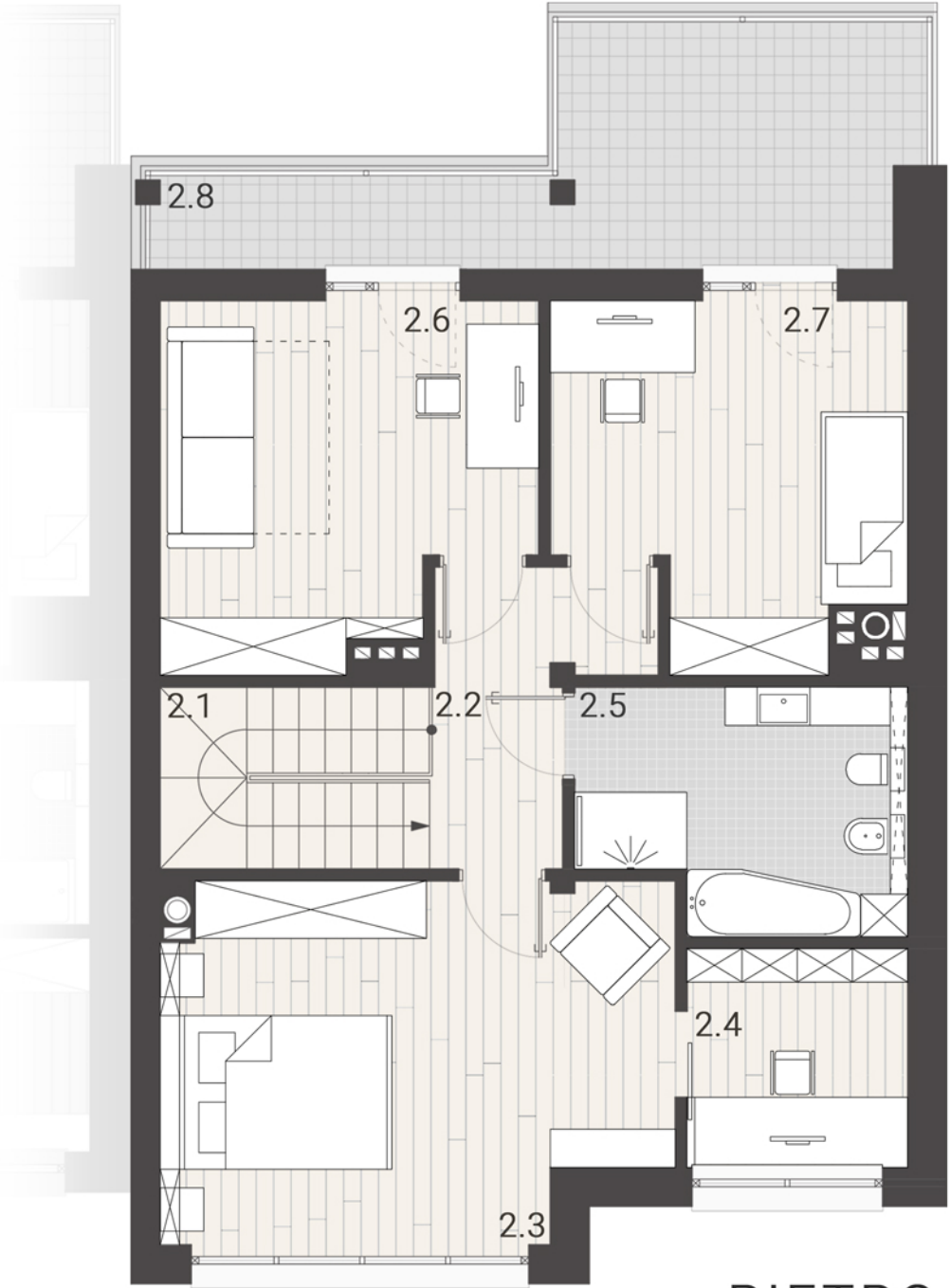


1.8



PARTER
(przykładowa aranżacja)

2.8



PIĘTRO
(przykładowa aranżacja)