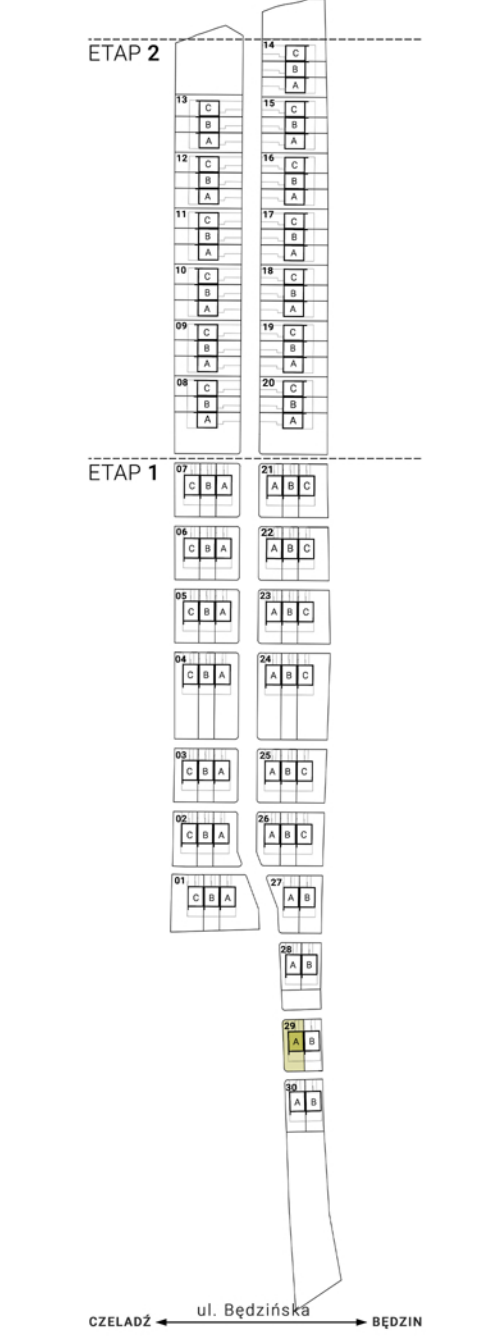




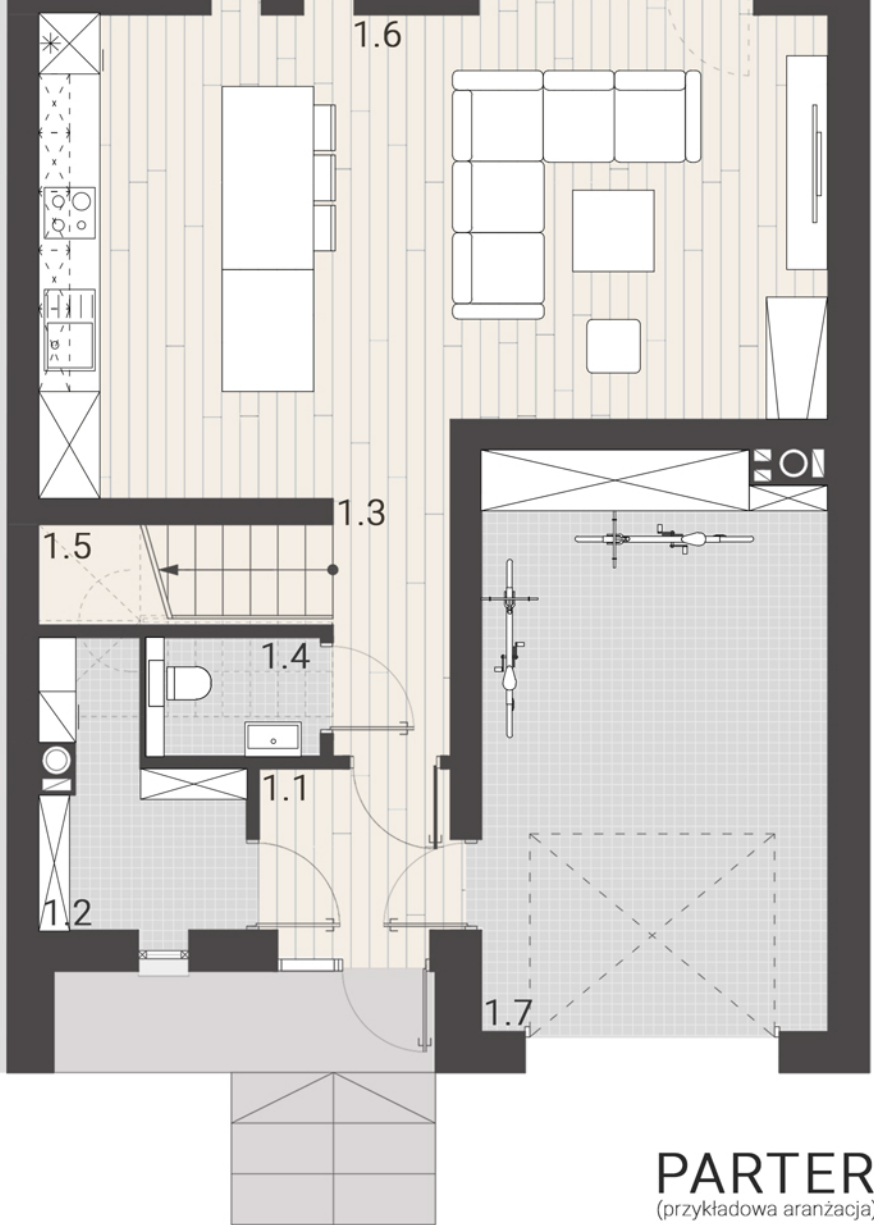
ZESTAWIENIE POWIERZCHNI UŻYTKOWEJ

1.1	Wiatrołap	2,93 m ²
1.2	Pom. gospodarcze	2,44 m ²
1.3	Komunikacja	2,49 m ²
1.4	WC	2,44 m ²
1.5	Klatka schodowa	2,47 m ²
1.6	Pokój dzienny + aneks	31,75 m ²
1.7	Garaż	19,69 m ²
1.8	Taras	41,17 m ²
2.1	Klatka schodowa	2,32 m ²
2.2	Komunikacja	3,71 m ²
2.3	Sypialnia	17,23 m ²
2.4	Garderoba	5,17 m ²
2.5	Łazienka	8,18 m ²
2.6	Pokój 1	12,25 m ²
2.7	Pokój 2	13,71 m ²
2.8	Balkon	15,69 m ²

POWIERZCHNIA UŻYTKOWA **126,78 m²**
POWIERZCHNIA DZIAŁKI **264,00 m²**

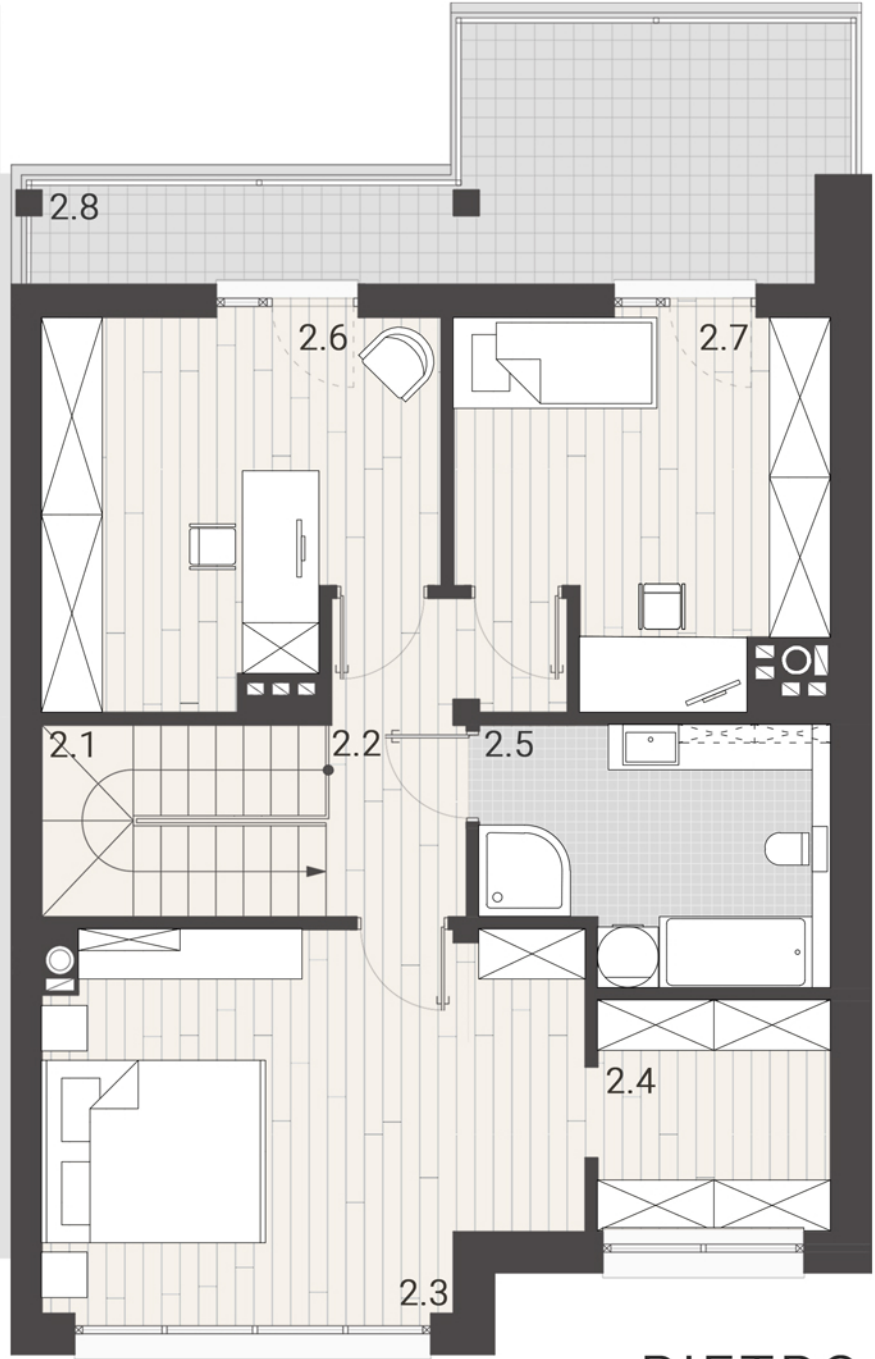


1.8



PARTER
(przykładowa aranżacja)

2.8



PIĘTRO
(przykładowa aranżacja)

